



## Teilrevision Nutzungsplanung

# Zonenplanänderung

(17. Teilrevision)

Situation 1:2500

(Einwendungsverfahren)

Beschlossen vom Einwohnerrat am

Namens des Einwohnerrates

Der Präsident

Die Aktuarin

Marcel Stettler

Sandra Ehrat


Öffentliche Auflage vom

bis

Genehmigt durch den Regierungsrat am


Der Staatsschreiber

# Legende

 Nutzungszonen Text

Nutzungszonen Beschriftung

 Wohnzone 1

 öffentliche Bauten und Anlagen

 Grünzone

 Gewässer

## Überlagernde Nutzung

Überlagernde Nutzung Beschriftung

 Überlagernde Nutzung Text

 überlagernde Naturschutzzone kommunal

 Quartierplanpflicht

Grundlagedaten: © GIS Kanton Schaffhausen

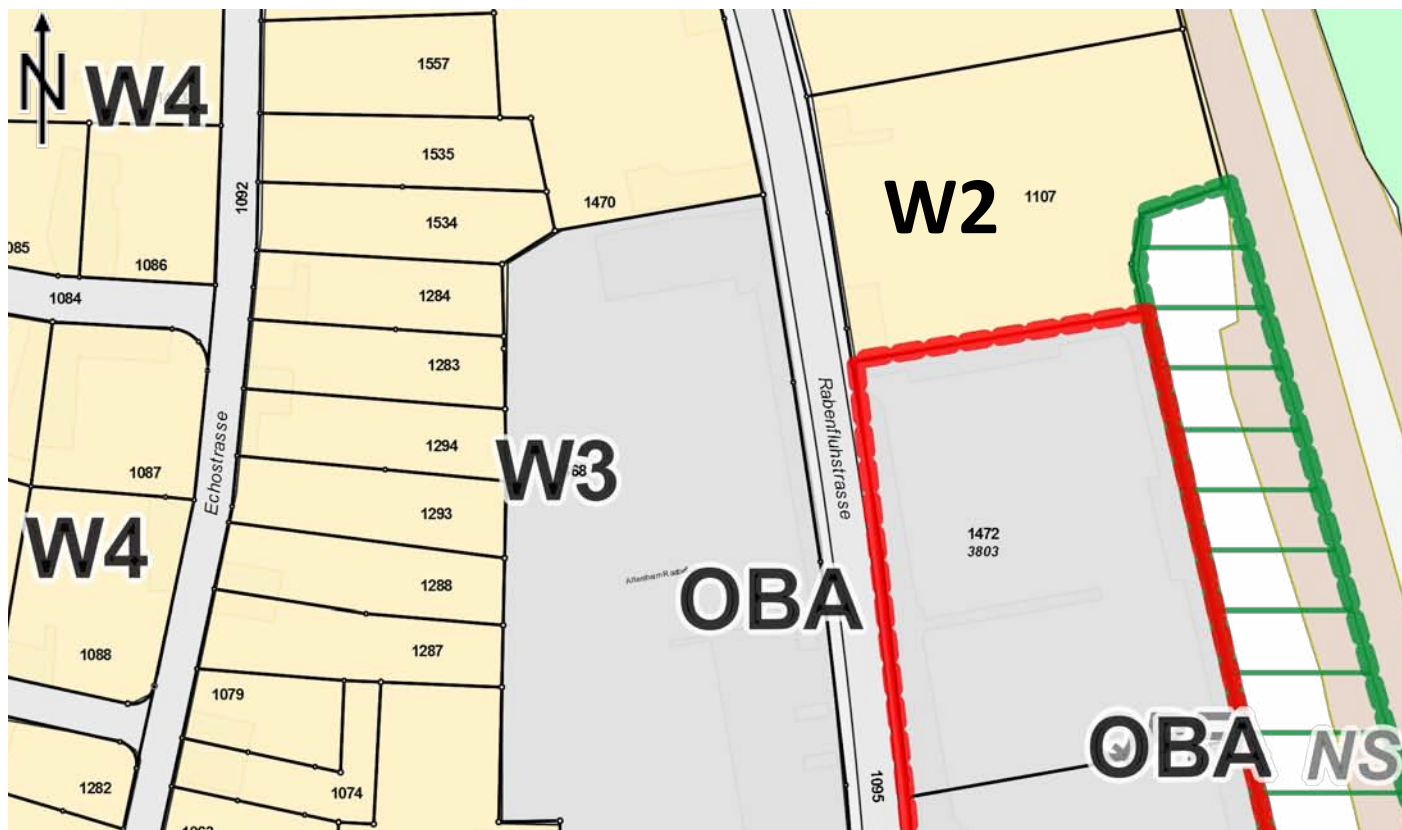
Plan GIS SH

Masstab 1:1000

Lage 2689005/1282171

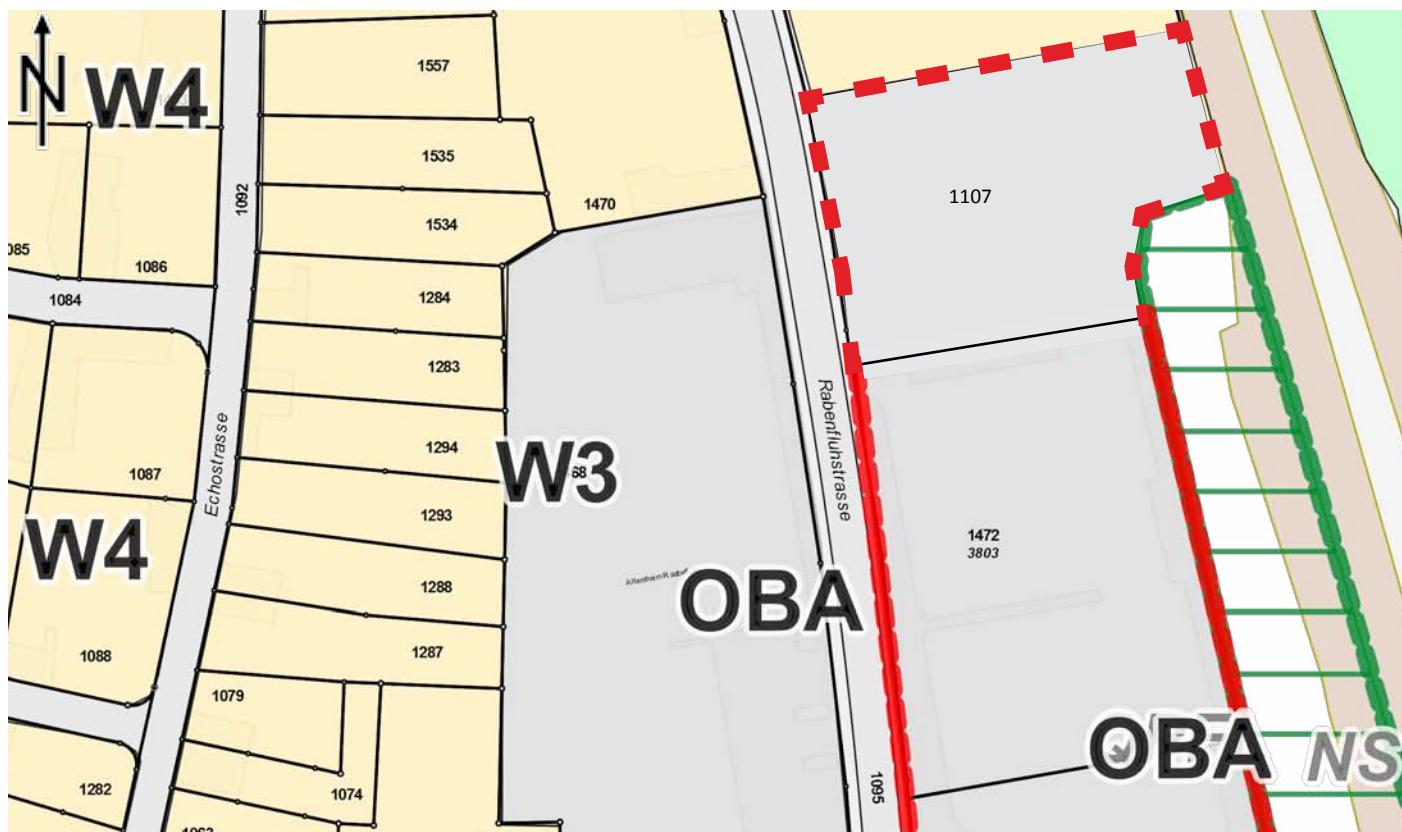
Datum 10.05.2017

# Anpassung Zonierung



Zonenplan rechtskräftig M 1:1000

10 m



Zonenplan neu gemäss Teilrevision M 1:1000

10 m